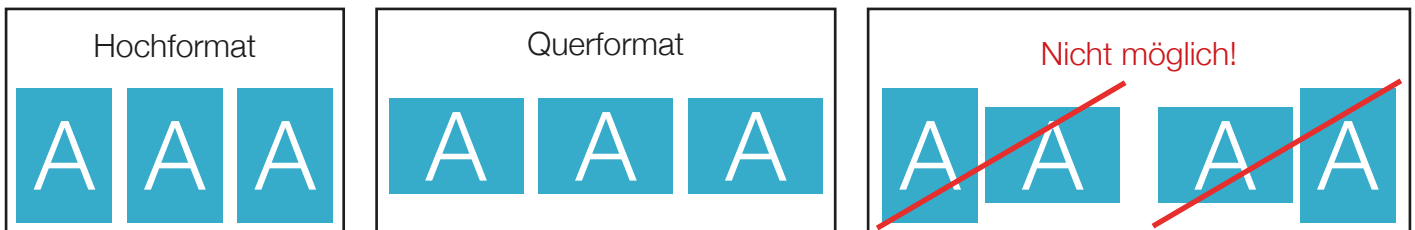


Anleitung

Das Format:

- Alle Seiten im Dokument müssen einheitlich in der gewünschten Ausrichtung angeliefert werden: Hochformat oder Querformat
- Hochformat und Querformat zu mischen ist nicht erlaubt.
- Im Layoutprogramm muss die Ausrichtung des Formats bereits richtig angelegt werden. Es darf keine Drehung der Seiten im Druck-PDF angewendet werden.
- Die Leserichtung vom Layout muss mit der Ausrichtung des Formats übereinstimmen

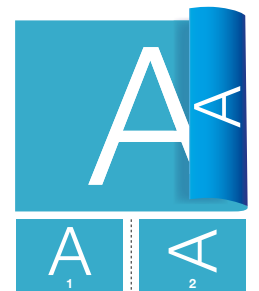
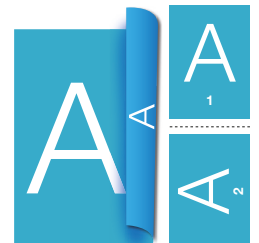


Reihenfolge der Dokumentseiten

Dokumentseiten in chronologischer Reihenfolge anordnen, beginnend mit Dokumentseite 1.

Unterschiedliche Leserichtungen im Layout bei beidseitigen Drucken

Wenn sie beidseitig drucken, beachten sie bei unterschiedlichen Leserichtungen (A) innerhalb eines Druckbogens. Wenn der Druckbogen um 180° Grad in der vertikalen Achse gedreht wird, so muss die Leserichtung um 90° Grad gegen den Uhrzeigersinn gedreht werden.



Datenformat: Format / Größe der Dokumentseite



Endformat: Format / Größe des fertigen Produkts; Hintergrundelemente (Farben / Bilder / Grafiken / Texte) müssen über den Rand des Endformats hinaus angelegt werden, um Blitzer (weiße Schneidkanten) zu vermeiden.



Neutraler Bereich: Hier darf kein Text stehen!



Nicht sichtbarer Bereich: Hier keinewichtigen Informationen platzieren!

Jedoch müssen Hintergrundelemente in diesem Bereich angelegt werden, um Blitzer zu vermeiden.



Beschnittzugabe: Bereich des Produkts, der bei der Weiterverarbeitung entfällt

Nahtzugabe: Bereich des Produkts, der für das Vernähen benötigt wird



Sicherheitsabstand zum Datenformat: Abstand der Texte / Informationen zum Rand des Datenformats



Sicherheitsabstand zum Endformat: Abstand der Texte / Informationen zum Rand des Endformats



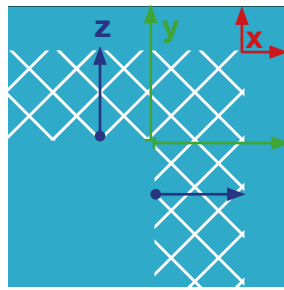
Falz/Nut/Falte: An dieser Stelle wird das Produkt gefalzt / genutet / gefaltet



Perforation: An dieser Stelle wird das Produkt perforiert



Naht: An dieser Stelle wird das Produkt vernäht



A = Datenformat

B = Endformat

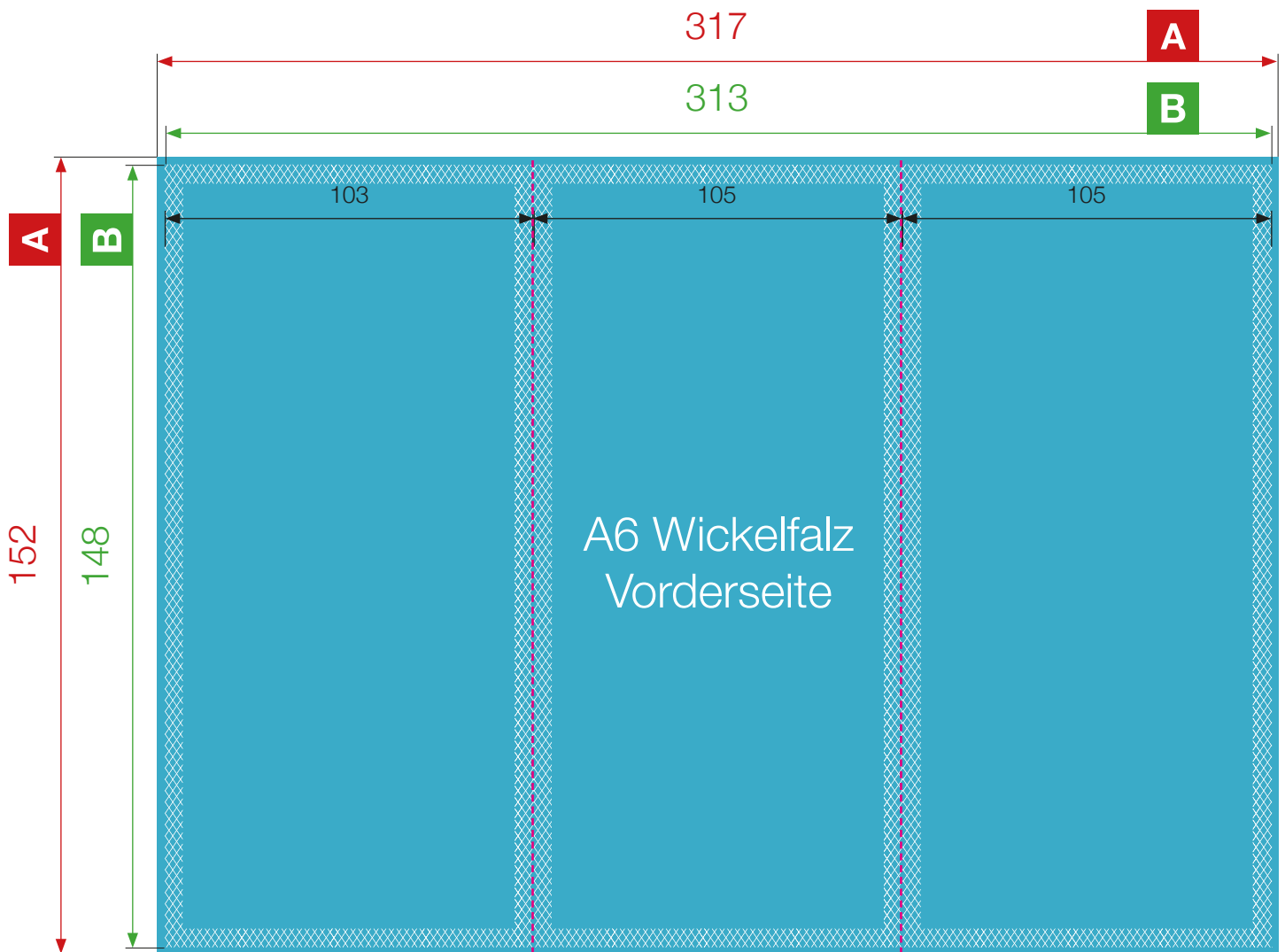
Beschnittzugabe (x) = 2 mm

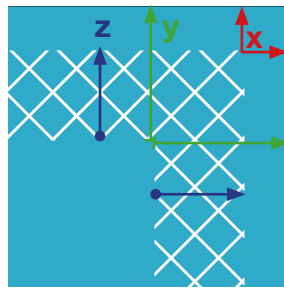
Abstand Datenformat (y) = 6 mm

Abstand Endformat (z) = 4 mm

Dokumentvorgaben

A6 Wickelfalz Vorderseite = offen 313x148mm / geschlossen 105x148m





A = Datenformat

B = Endformat

Beschnittzugabe (x) = 2 mm

Abstand Datenformat (y) = 6 mm

Abstand Endformat (z) = 4 mm

Dokumentvorgaben

A6 Wickelfalz Rückseite = offen 313x148mm / geschlossen 152x148mm

